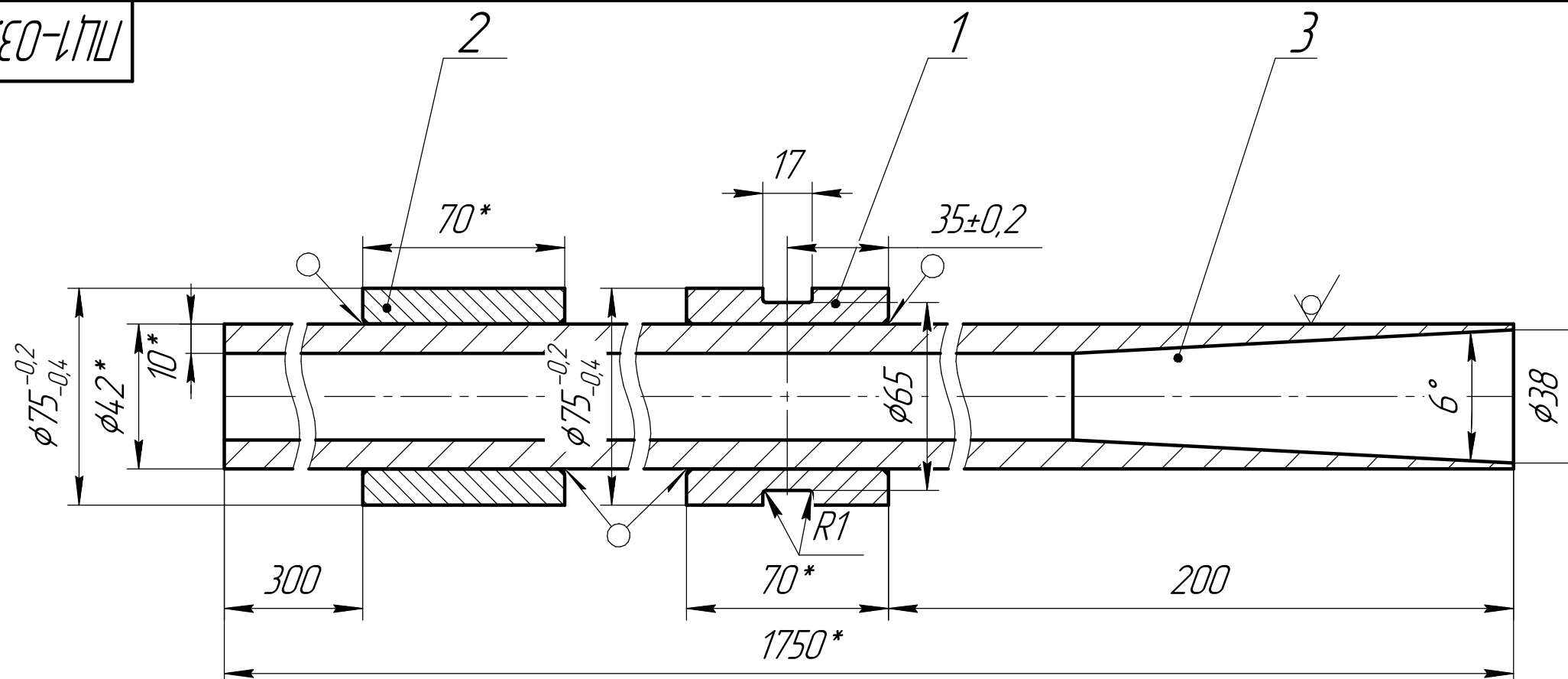


741-03.10.01.300-02C5

✓ Ra 6,3 (✓)



<i>Формат</i>	<i>Зона</i>	<i>Поз.</i>	<i>Обозначение</i>	<i>Наименование</i>	<i>Кол.</i>	<i>Примечание</i>
				<u>Детали</u>		
A4		1	ПЦ1-03.10.01.301-02	Бобышка	1	
A4		2	ПЦ1-03.10.01.302-02	Втулка	1	
B/4		3	ПЦ1-03.10.01.303-02	Труба	1	L=1750мм
				Труба 42 x 10 ГОСТ 8732-78 Ст 4сп ГОСТ 8731-74		

					ПЦ1-03.10.01.300-02СБ					
								Лит.	Масса	Масштаб
Изм.	Лист	№ докум.	Подп.	Дата	Труба транспортная (Ду20)				17	1:2
Разраб.										
Проф.										
Т.контр.								Лист	Листов	1
Н.контр.										
Чтв										

1. Сварку производить электродами типа Э42 ГОСТ 9467-75.
2. Сварные швы по ГОСТ 5264-80-Н4- \triangle 4.
3. Неуказанные предельные отклонения Н14, н14, $\pm IT_{\frac{14}{2}}$.
4. *Размеры для справок.

Копировал

Формат А3